

フォームチェック

フォームチェック画面の各ボタンの説明

スタートメニューでフォームチェックを選択すると、フォームチェック画面が表示されます。開始時はカメラの映像がライブ表示されています。

モニター画面



スイングの保存先フォルダを選択します。スイングの保存先フォルダは2種類あります。一時的にスイングを撮り溜めておくための**練習フォルダ**と、各レッスン生のスイングを保存する**プレーヤーフォルダ**があります。

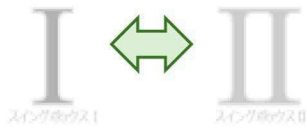


スウィング画像の上にラインや円などのいろいろな図形を描いたり、拡大や移動、反転などを行うメニューを表示します。

個人ページ

個人フォルダを開くことができます。保存したフォームカメラの映像をメールで受け取れます。





スイングボックスを切り替えます。IとIIの2つのスイングボックスがあります。トグルボタンになっています。



スイングボックスの比較再生モードのON/OFFを行います。比較再生モードでは、スイングボックスIとIIに格納されているスイングを比較再生することができます。

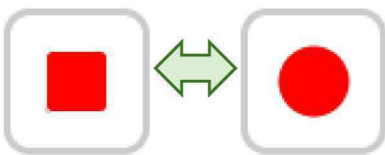


表示画面を選択します。

ノーマル再生と比較再生の切り替えにより、選択メニューが変わります。

ノーマル再生（比較再生 OFF）

ビデオコントロールボタン



ライブ映像の表示、録画済みスイングの表示を切り替えます。



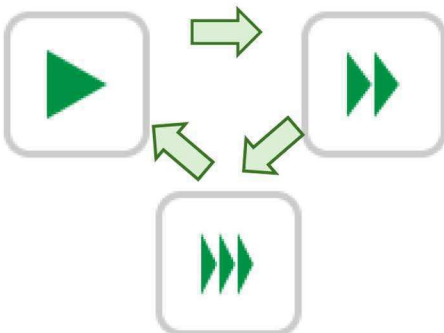
スイングを手動で録画します。インパクトの瞬間にボタンをクリックしてください。



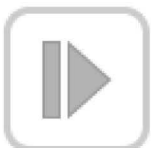
スイングの先頭画面を表示します。



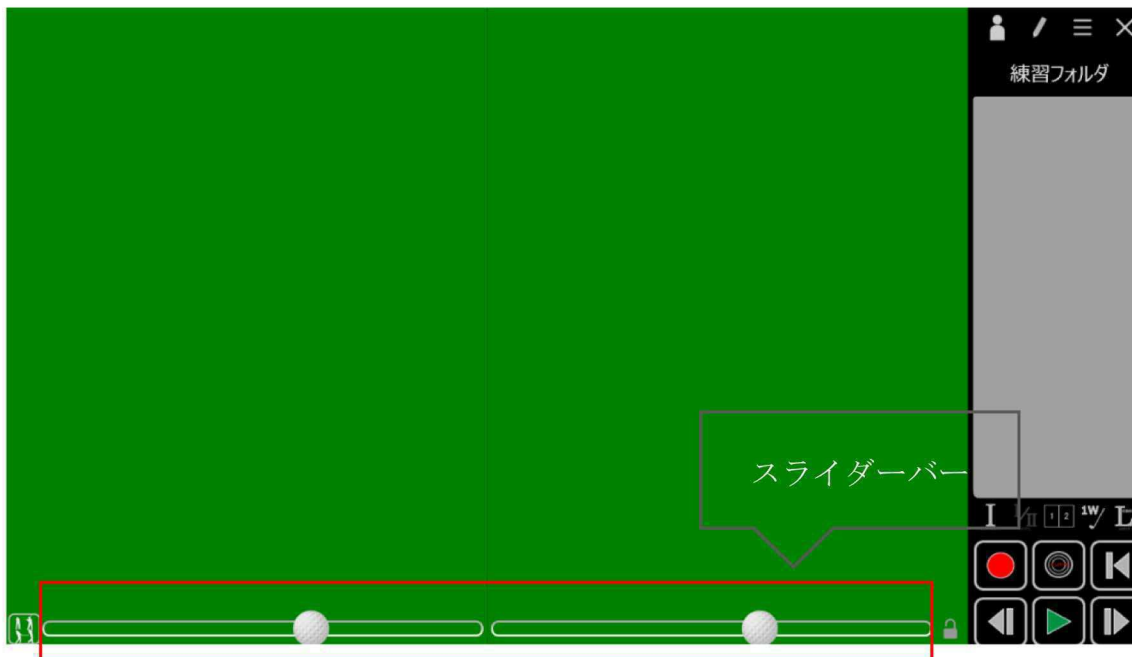
コマ戻し／再生時、ライブ時は停止



再生、スロー再生、スーパースロー再生の切り替えを行います。

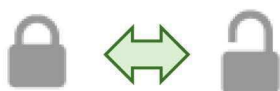


コマ送り／再生時、ライブ時は停止



再生時は画面下部にスライダーバーが表示されます。ゴルフボールのボタンをマウスや指で移動させてコマ戻しやコマ送りを行うことができます。マウスホイールでも同様にコマ戻し、コマ送りを行うことができます。

また、スイング画像上でマウスクリック、またはタップしてコマ送りを行うことができます。



左右の画面毎にスライダーバーを表示するか、スイングで1つに統合したスライダーバーを表示するかを選択します。

※左右の画面の同期があっていない場合（インパクトのコマがずれている）、ロックを外して各画面個別のスライダーバーでインパクト位置を合わせた後、再度ロックして同期再生することができます。



スイング 8 分割画面指定と頭出しウィンドウを表示します



- 各ボタンに対応する画面（コマ）を表示して、ボタンが緑色に変化するまでボタンを長押しすると、その画面がボタンに対応した画面として設定されます。

- 各ボタンをクリックすると、ボタンに対応した画面（コマ）を頭出しすることができます。

フォームカメラ使い方 利用方法



描画・編集

ボタンをクリックすると「描画・編集」メニューが表示されます。

DRAW TOOLS

ライン（直線）

ラインボタンを選択して、画面上でマウスドラッグまたは画面タッチで直線を指定します。

グリッド

グリッドボタンを選択して、画面をクリックしてグリッドを表示します。

角度

角度ボタンを選択して、画面上でマウスドラッグ、指スライドで2直線を指定します。

ウェッジ

ウェッジボタンを選択して、画面上でマウスドラッグ、指スライドで2直線を指定します。

矩形

矩形ボタンを選択して、画面上でマウスドラッグまたは指スライドで矩形を指定します。

円

円ボタンを選択して、画面上でマウスドラッグまたは指スライドで円形を指定します。

フォームカメラ使い方 利用方法



選択して、画面上でマウスまたは画面タッチで十字ラインを指定します。

トレース

トレースボタンを選択して、軌跡を順にクリックまたはタッチ指定します。

マウスホイールでコマ送り、コマ戻しします。

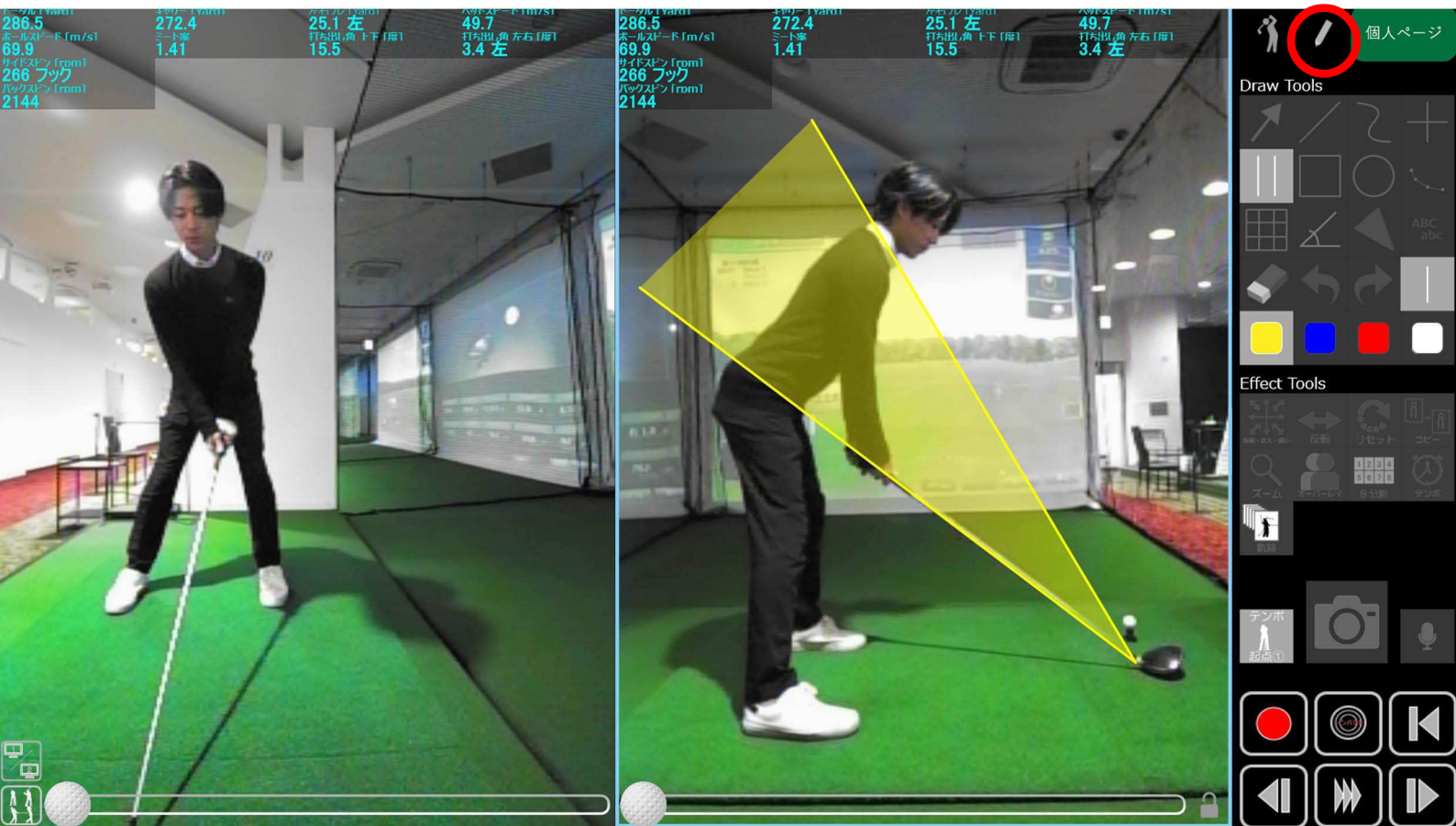
平行ライン

平行ラインボタンを選択して、画面上でマウスまたは画面タッチで直線を指定します。その直線からマウスドラッグまたは指をスライドして平行な直線を指定します。

フリーライン

フリーラインボタンを選択して、画面上でマウスドラッグまたは画面タッチでフリーラインを指定します。

フォームカメラ使い方 利用方法



削除



選択されたライン、および図形を削除する。選択されていない場合は、すべてのライン、図形を削除する。

UNDO (戻す)



行った描画処理を1つ戻す。

REDO (進める)



戻した描画処理を1つ進める。

ライン幅



ライン幅を選択します。クリックで順番に変わります。

描画色



描画色を選択します。